

## Defeitos gerados pelo Manuseio e Estocagem

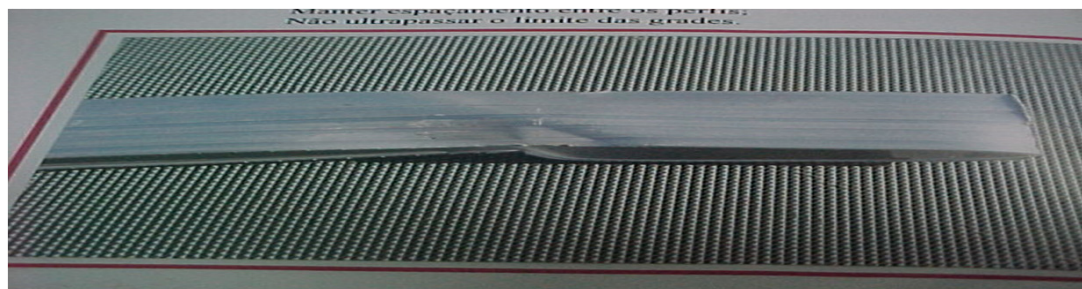
### Características

### Causas

#### AMASSAMENTOS

Imperfeições localizadas, em baixo relevo nas superfícies dos perfis

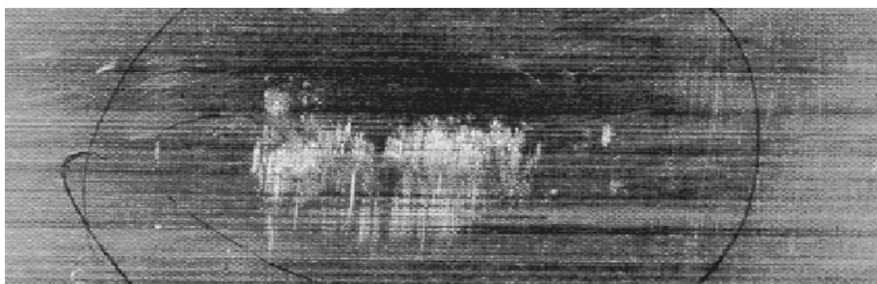
Maus tratos, batidas, manuseio inadequado nos vários processos, no transporte e na estocagem



#### ATRITOS

São pequenos arranhões concentrados e localizados na superfície aparente do perfil

Barras arrastadas sobre a mesa ;  
Contato entre as barras ;  
Manuseio inadequado nas diversas etapas do processo



#### ARRANHÕES

Riscos descontínuos e aleatórios na superfície aparente dos perfis

Contato dos perfis com superfícies metálicas e arestas cortantes.  
Arraste de peças e ou amarrados entre si.  
Armazenagem em cestos ou racks sem proteção.  
Contato com a carroceria do caminhão



#### CORROSÃO ATMOSFÉRICA

Aparece na forma de pits ao acaso na superfície. Tendem a localizar-se ao longo das linhas de matriz.

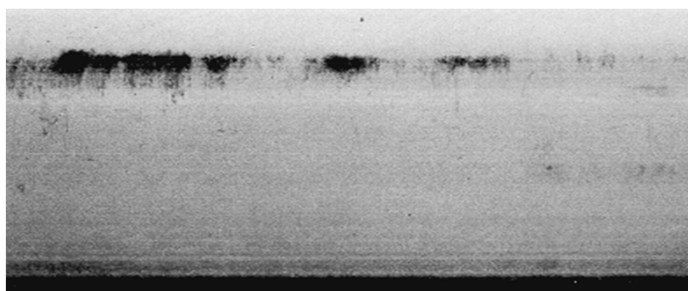
Dissolução do filme  $MgO/Al_2O_3$  por partículas de pó acidíferas.



### **CORROSÃO POR ATRITO**

Aparece na forma de manchas escuras, razoavelmente pequenas compostas de grupos de Arrancamentos e Riscos.

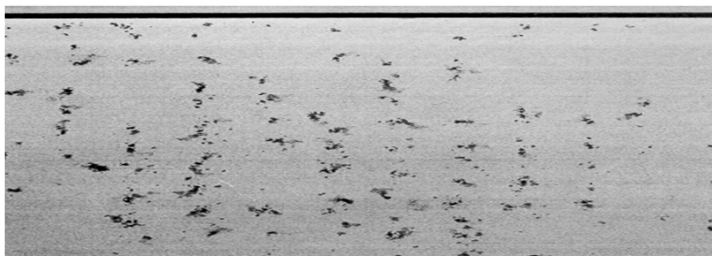
Atrito gerado pelo contato entre duas seções em movimento relativo, produzindo um pó fino de alumínio que causa abrasão rápida no local.



### **CORROSÃO POR PAPEL**

"Pits" tornados ocos pelo ataque alcalino, distribuídos às vezes ao acaso e outras confinados a uma extremidade do perfil.

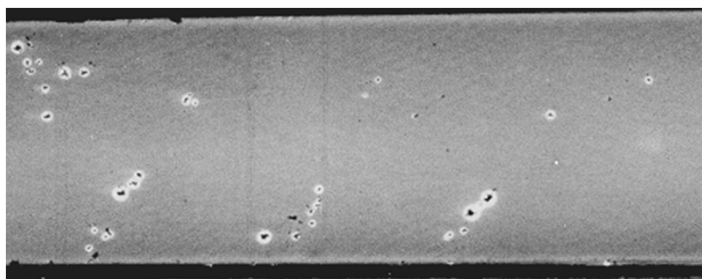
Contato do papel com o metal em presença de radicais ácidos, principalmente cloretos e sulfatos, contidos no papel, mais a presença de umidade gerando uma corrosão intergranular.



### **CORROSÃO ÁCIDA OU ALCALINA**

Aparece em forma de grandes "pits" profundos, distribuídos ao acaso, muitas vezes isolados.

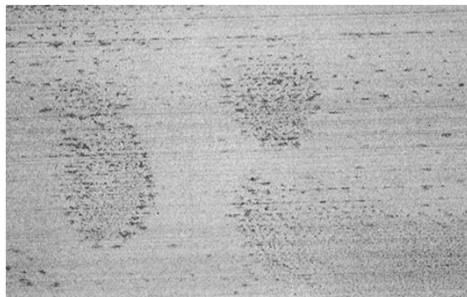
Causados por borrifos ou gases ambientais alcalinos ou ácidos. Após a sua ocorrência, torna-se difícil a sua recuperação, devido à profundidade do "pits".



### **MARCAS DE DEDOS**

Aparece na forma de "pits" pouco profundos com aspecto de dedos ou impressões de polegar.

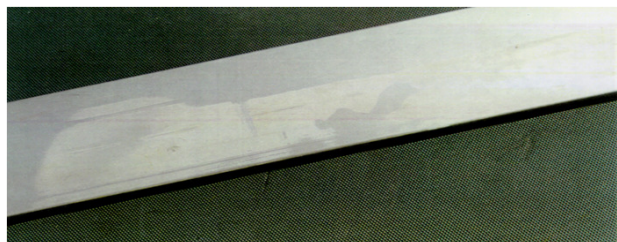
Dissolução localizada do filme MgO da superfície do alumínio devido a ação do suor ácido dos operadores.



### MANCHA D'ÁGUA

Manchas esbranquiçadas no perfil.

Defeito provenientes de respingos de água ou chuva



71

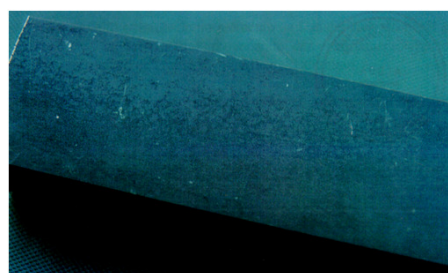
### MANCHA DE ÓLEO e GRAXA

Resíduos de óleo que ficaram impregnados no perfil, causando manchas após processo de anodização

Desengraxe inadequado.



Mancha de óleo em Perfil Fosco



Mancha de óleo em perfil Colorido

### MARCA DE FITA ADESIVA

Manchas impregnadas nos perfis

Defeito provocado por resíduos de cola de fita adesiva que ficaram impregnados no perfil, ocasionando a mancha.



12